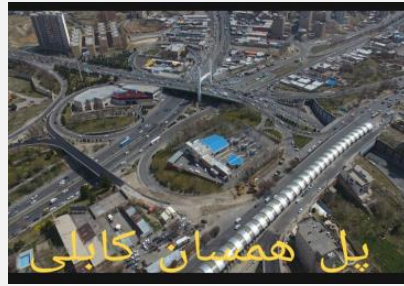


#سازمان-عمران-یازوی-توانمند-شهرداری-پروژه-روگذر-همسان-پل-کابلی

گستره یک و نیم کیلومتری پروژه پل همسان کابلی مدیرعامل سازمان عمران تبریز گفت: پروژه مهم پل همسان کابلی با گستره یک و نیم کیلومتری از روبروی هتل شهریار تا درب ورودی اداره کل زندان تبریز، در چند روز آینده افتتاح می‌شود.



به گزارش امور ارتباطات سازمان عمران تبریز، بابک شریفی اظهار داشت: مراحل تکمیلی پروژه پل همسان کابلی را به صورت شبانه روزی در دستور کار قرار داده ایم که در چندین نقطه از این پروژه کارگاه‌های عمرانی فعال هستند.

او افزود: در مسیر انحرافی جاده ائل گلی به مسیر پل کابلی، عملیات جدول کاری، تسطیح، رگلاژ، آماده سازی و کاترژنی در حال انجام است.

مدیرعامل سازمان عمران با اشاره به فعالیت‌های در حال انجام در سمت ورودی هتل شهریار روبروی واحد دیسپاچینگ اداره برق نیز اعلام کرد: در این طرف پروژه نیز در حال حاضر عملیات تسطیح، کمپکت و جدول کاری در حال انجام است.

او اضافه کرد: روی عرشه پل اکیپ‌های سازمان عمران در حال نصب پایه و نرده‌های فلزی پل هستند.

شریفی تصریح کرد: آرماتوربندی، قالب بندی و بتن ریزی قرنیزهای رمپ شمالی و جنوبی عرشه پل در دست اجرا است.

او با اشاره به اقدامات در حال انجام در سمت توانیر به بلوار استاد شهریار نیز ابراز داشت: عملیات لایه دوم آسفالت ریزی، کارهای تکمیلی چراغ برق، نرده و پایه‌ها در حال انجام است.

مدیرعامل سازمان تأکید کرد: با تکمیل اقدامات ذکرشده، در کل شاهد کاهش بار ترافیکی درپل کابلی خواهیم بود.



روابط عمومی سازمان عمران شهرداری تبریز

کانال خبری سازمان عمران تبریز

<https://t.me/sazmanomrantabriz>

سایت اینترنتی سازمان عمران تبریز

<http://omran.tabriz.ir>

صفحه اینستاگرام سازمان عمران تبریز

https://instagram.com/_u/sazmanomrantabriz